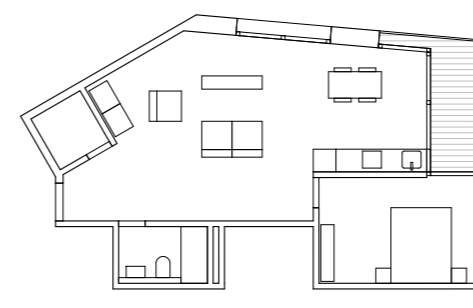




Vue d'aspect perspective 5 pièces

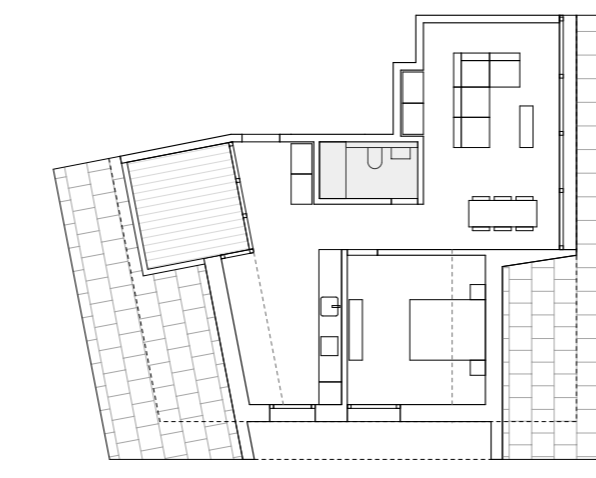
Appartements 3 pièces : 20 appt.

3Pa (Rdc/R+1/R+2)
SU : 56m²
SU total : 56m² x 18 = 1008m²



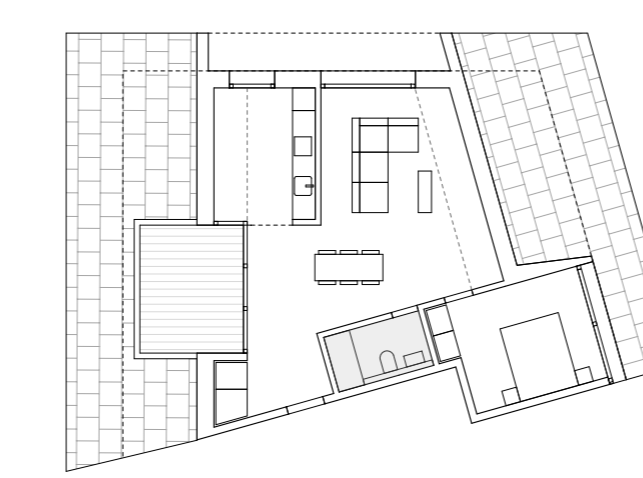
Bâtiment B 6 appt.
Bâtiment C 6 appt.
Bâtiment D 6 appt.

3Pb (combles)
SU : 61m²



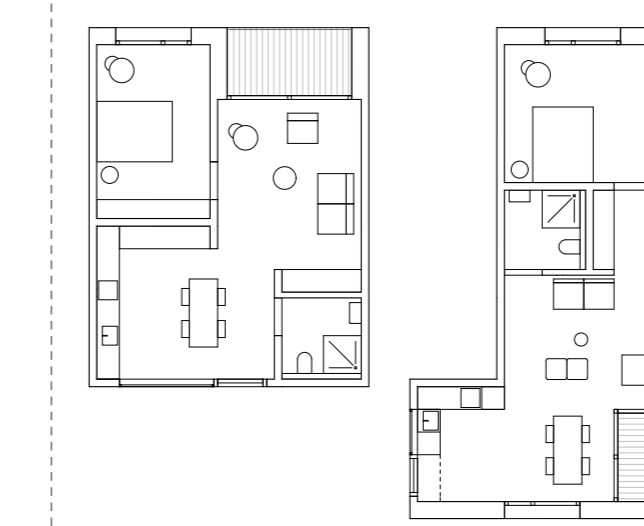
Bâtiment A1 1 appt.

3Pc (combles)
SU : 61m²



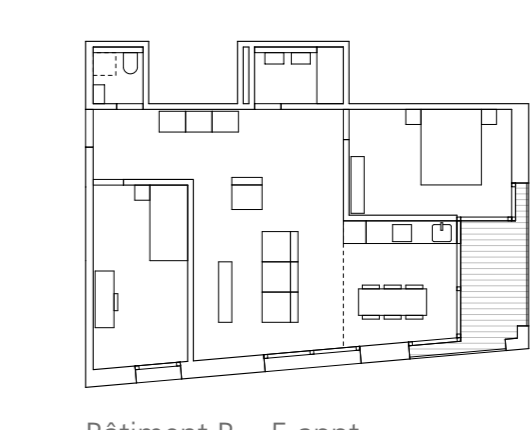
Bâtiment A1 1 appt.

Bâtiment A2 (IEPA) : 17 appt. 55m2



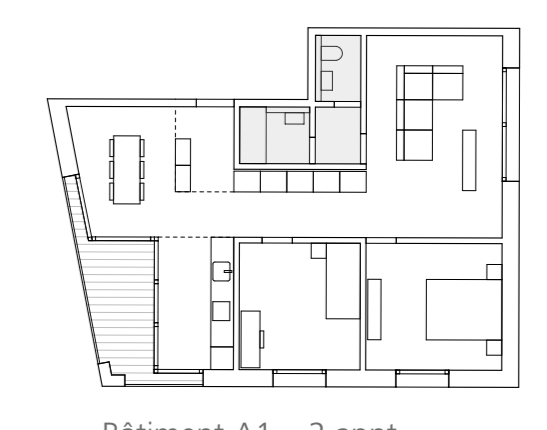
Appartements 4 pièces : 17 appt.

4Pa (Rdc/R+1/R+2)
SU : 70m²
SU total : 70m² x 15 = 1050m²



Bâtiment B 5 appt.
Bâtiment C 5 appt.
Bâtiment D 5 appt.

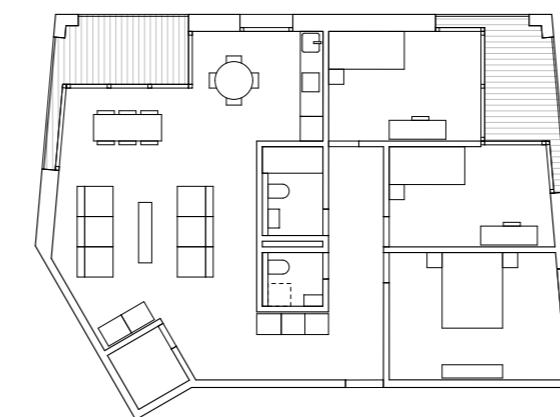
4Pb (R+1/R+2)
SU : 76m²
SU total : 76m² x 2 = 152m²



Bâtiment A1 2 appt.

Appartements 5 pièces : 19 appt.

5Pa (Rdc/R+1/R+2)
SU : 103m²
SU total : 103m² x 9 = 927m²



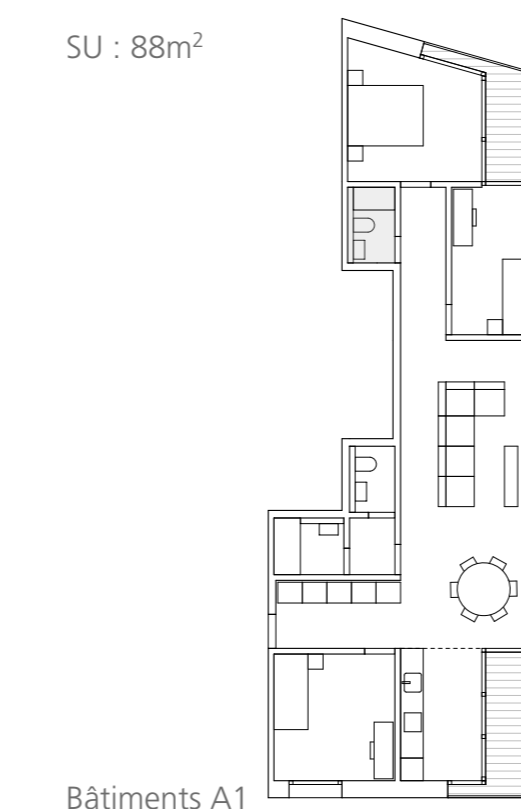
Bâtiment B 3 appt.
Bâtiment C 3 appt.
Bâtiment D 3 appt.

5Pb (Combles)
SU : 96m²
SU total : 103m² x 9 = 927m²



Bâtiment B 3 appt.
Bâtiment C 3 appt.
Bâtiment D 3 appt.

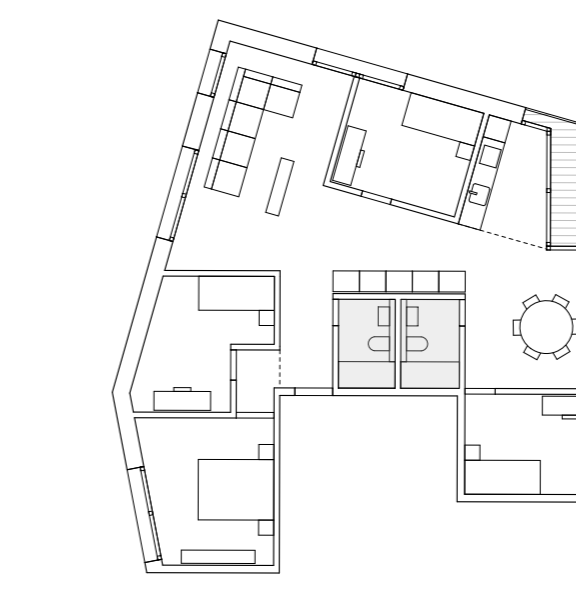
5Pc (Combles)
SU : 88m²



Bâtiments A1 1 appt.

Appartements 6 pièces : 2 appt.

6P (R+1/R+2)
SU : 105m²
SU total : 105m² x 2 = 210m²



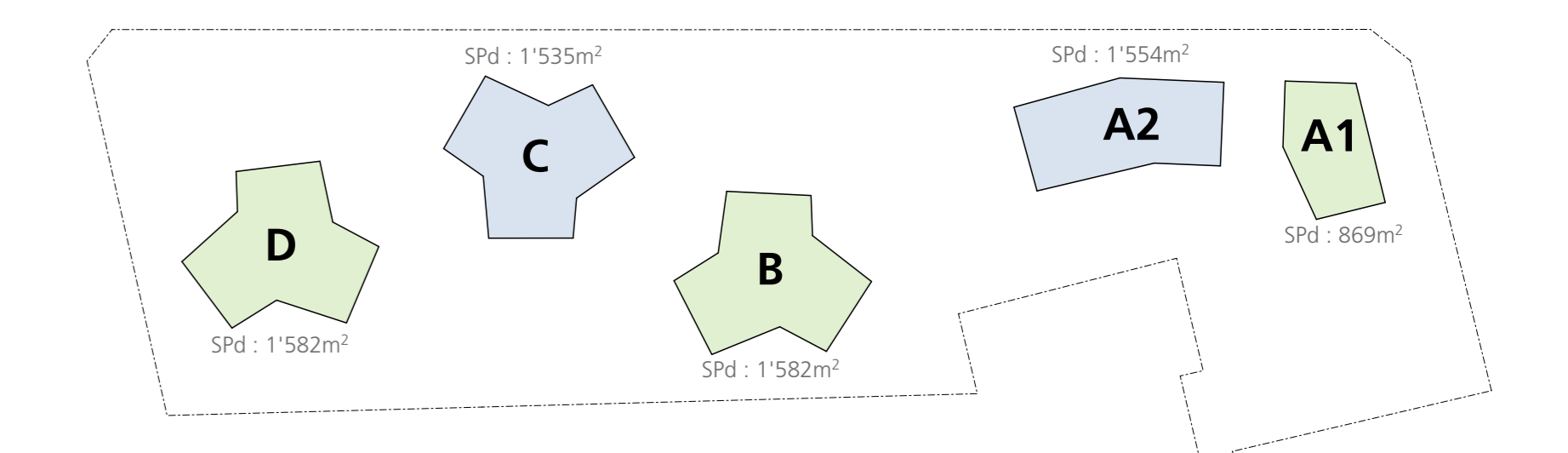
Bâtiments A1 2 appt.

Total Appartements : 58 (Bâtiments A1/B/C/D)

Appartements de 3 et 4 pièces : 37 appt. = 64% des logements
Appartements de 5 pièces : 19 appt. = 32.5% des logements
Appartements de 6 pièces : 2 appt. = 3.5% des logements

Bât. B/C/D : 17x3=51 appt.

Bât. A1 : 7 Appt.

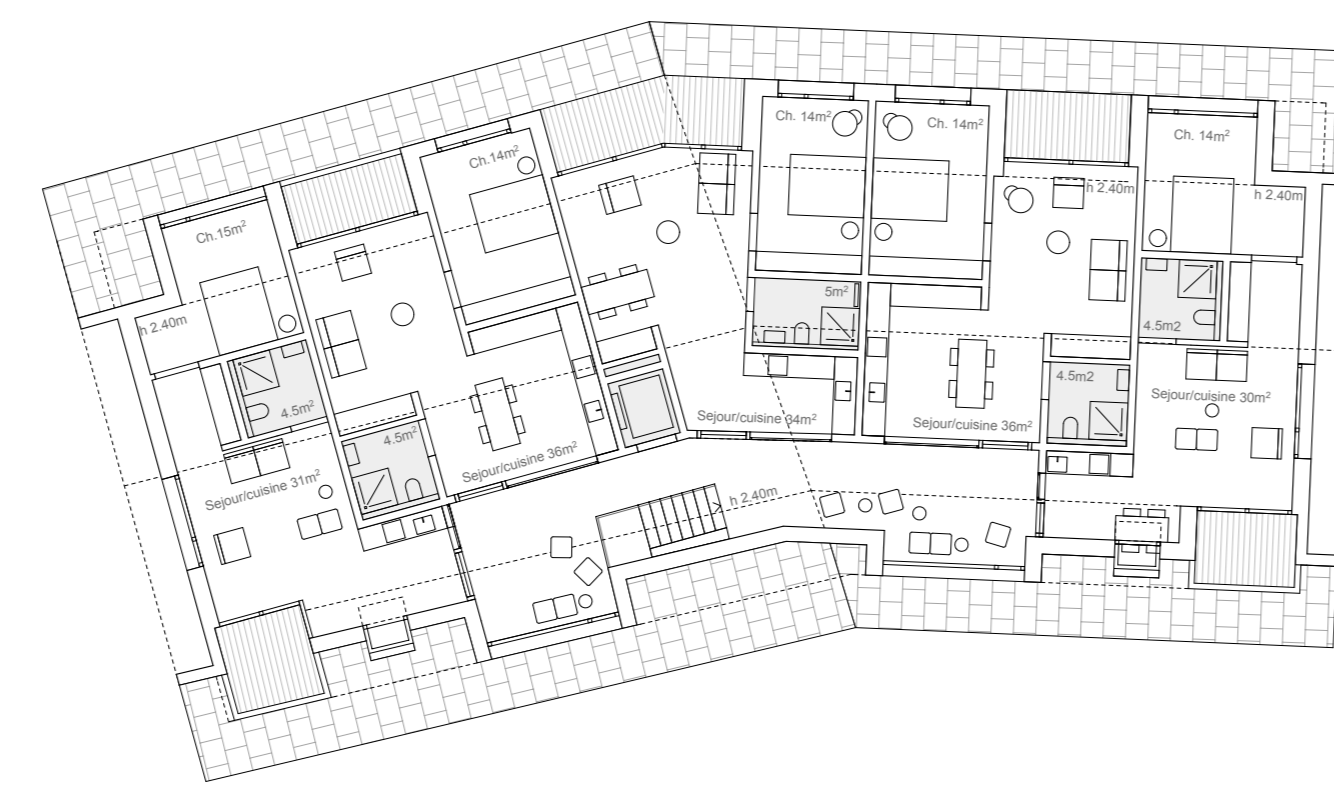


Logements en loyer libre : 56% = 4'033m² SPd
Logements LGL : 44% = 3'089m² SPd

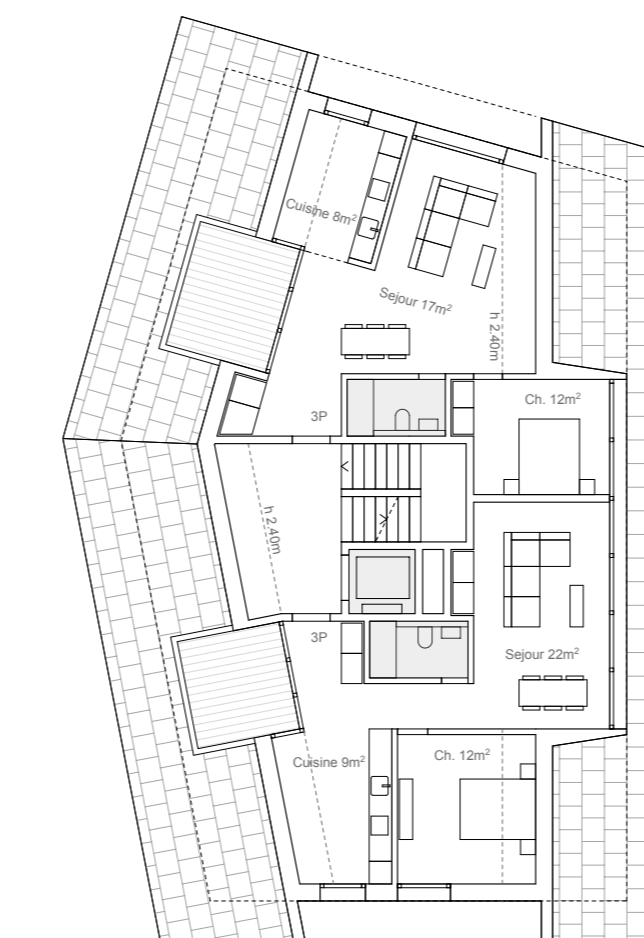
Total SPd = 7'122 m² **IUS = 7'122m² / 10100 m² = 0.71** **ID = 7'122m² / 8'088 m² = 0.88**



Bâtiments B/C/D (combles) - éch. 1:200



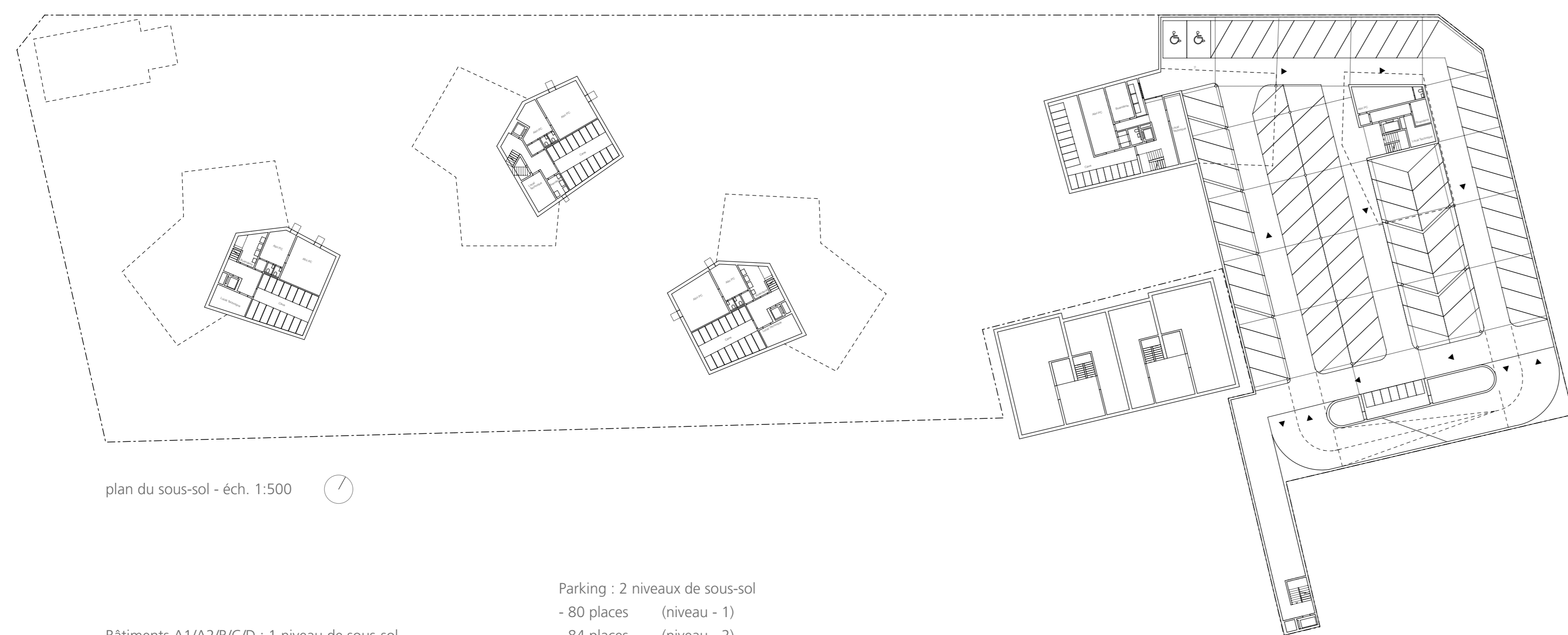
Bâtiment A2 IEPA (combles) - éch. 1:200



Bâtiment A1 (combles) - éch. 1:200



Coupe CC - éch. 1:200



plan du sous-sol - éch. 1:500

Bâtiments A1/A2/B/C/D : 1 niveau de sous-sol
- Local technique
- Buanderie
- Abri PC
- Cave

Parking : 2 niveaux de sous-sol
- 80 places (niveau -1)
- 84 places (niveau -2)
- 2 places H (niveau -1)
- 2 places H (niveau -2)
- 7 places 2RM (niveau -1)
- 7 places 2RM (niveau -2)

• Typologie des Logements B, C et D :

Trois pavillons rayonnants dans le parc

La forme compacte et radiale des trois bâtiments, permet de proposer un système de distribution rationnel et très compact ; jusqu'à cinq appartements par palier et une diversité de typologies. Par cet assemblage, chaque appartement bénéficie d'orientations diverses et les vis-à-vis sont quasi inexistantes. Les vues lointaines sont favorisées et chaque appartement bénéficie d'une double orientation sur un angle ou traversante. Les rez-de-chaussée sont traversés par les cheminements du parc. Ce qui donne l'occasion d'une zone de rencontre protégée. Les appartements des combles suivent le principe d'espaces cuisines-séjours traversants. A cet étage, la relation avec l'extérieur et l'apport de lumière est assurée par des loggias et par une grande lucarne dans les séjours. Le choix de créer des logements dans la toiture a été poussé, afin de maximiser la création de logements, tout en réduisant l'impact visuel des constructions.

• Typologie des Logements A1 et A2 (IEPA) :

Séquence d'entrée vers la cour du village

Les logements du bâtiment A2 (IEPA) sont tous traversants en une succession d'espaces ouverts et plus intimes. L'entrée et la cuisine sont en lien direct avec l'espace collectif du dégagement. Cet espace social offre l'occasion de moments d'échanges spontanés ou organisés. Les séjours sont prolongés vers l'extérieur par des balcons privés. Le rez-de-chaussée est dédié aux locaux communs.

Le bâtiment A1 offre deux appartements généreux par étage. Il accueille des typologies de 4, 5 et 6 pièces. L'ilot A, est divisé en deux bâtiments, pour simplifier la gestion des différentes entités et créer une placette. Elle est un moyen pour faciliter les liens intergénérationnels et raccorder la nouvelle intervention avec le "front public" de la cour centrale du village, mis en évidence dans la fig. 01.



Vue de la place centrale entre les bâtiments A1 et A2