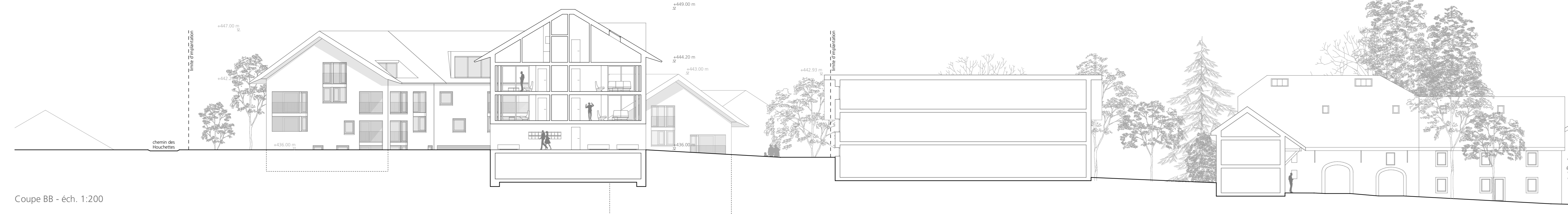
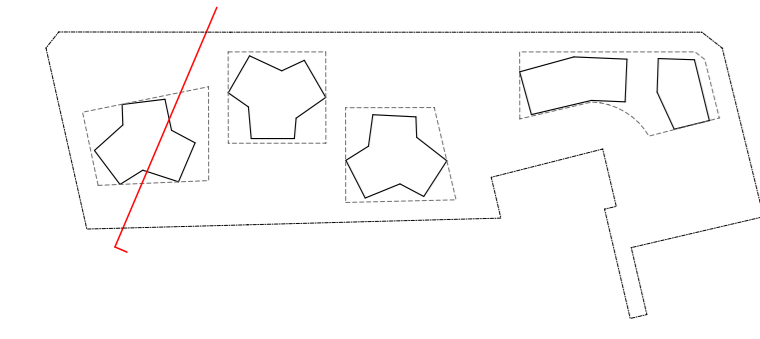
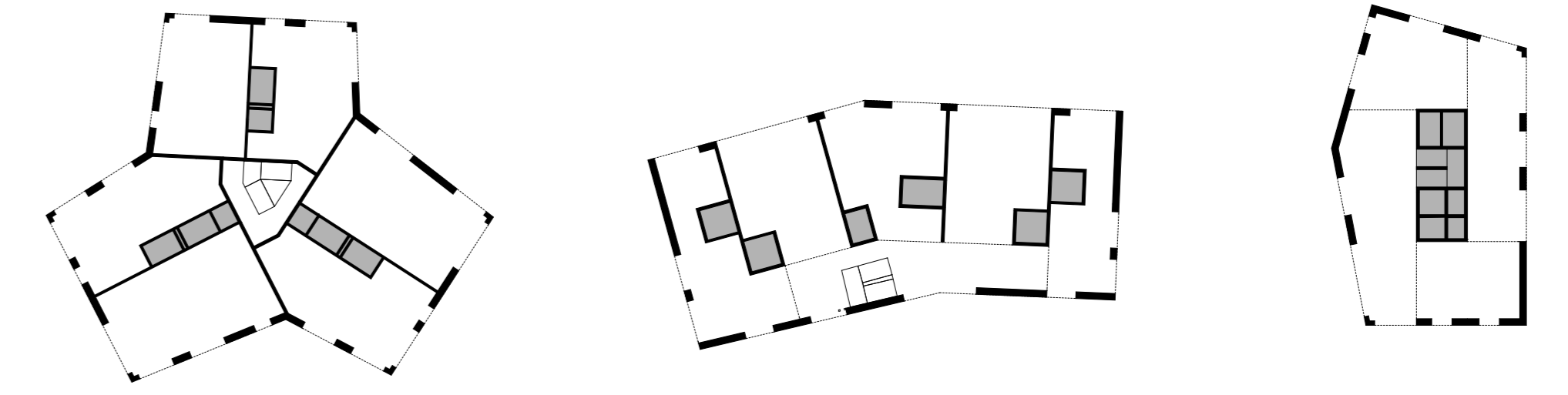


Plan type R+1/R+2 - éch. 1:200

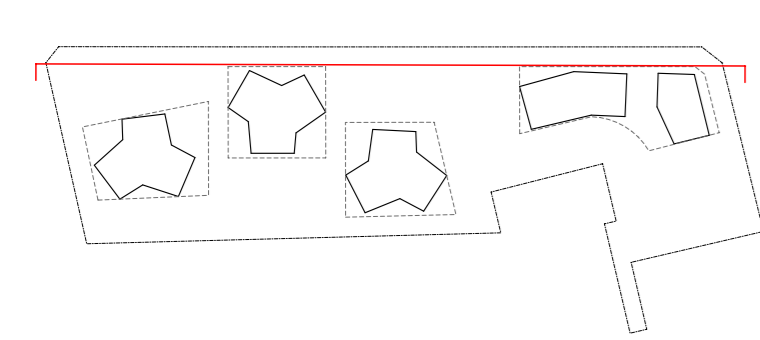


Coupe BB - éch. 1:200

Structure



• Construction et matérialité
 Les structures des quatre bâtiments sont prévues en dalles et voiles de béton armé, principalement recyclé, avec une descente de charges directe. La longueur de portée réduite influence le dimensionnement des porteurs et l'économie du projet. L'isolation par l'extérieur du bâtiment permet d'éliminer tous les ponts thermiques. Alors que la forme compacte et monolithique du bâtiment améliore l'efficacité de l'enveloppe. Les finitions des façades sont dictées par une volonté d'économie, de pérennité et d'élégance. L'enveloppe est ainsi constituée de crépi qui surplombe un soubassement en béton apparent. La toiture est recouverte de tuiles en terre cuite. Du métal thermo-laqué est proposé pour les garde-corps et les encadrements extérieurs des fenêtres bois-métal. Ce qui garantit leur pérennité. Les encadrements intérieurs des fenêtres sont en bois massif, qui apporte la domesticité et la chaleur aux espaces de vie.



Façade Nord-Est (depuis le Chemin des Houchettes) - éch. 1:200